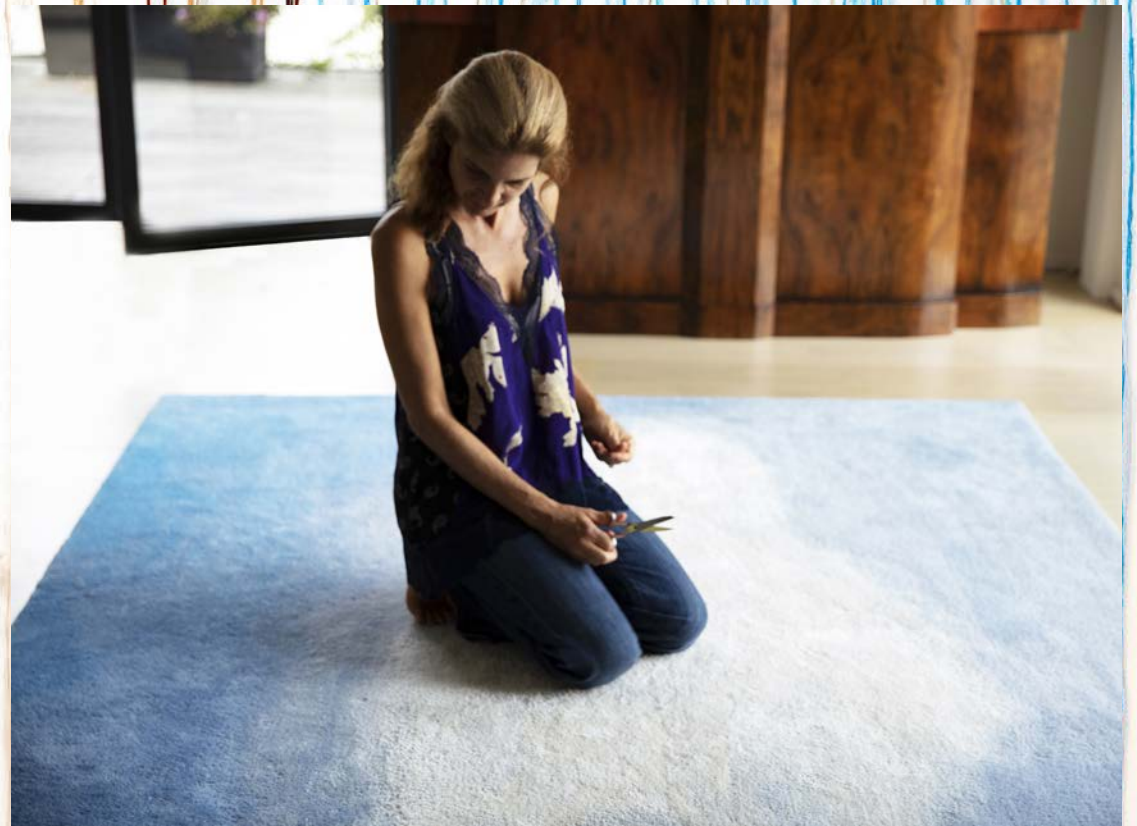


sarabadr Schmidt

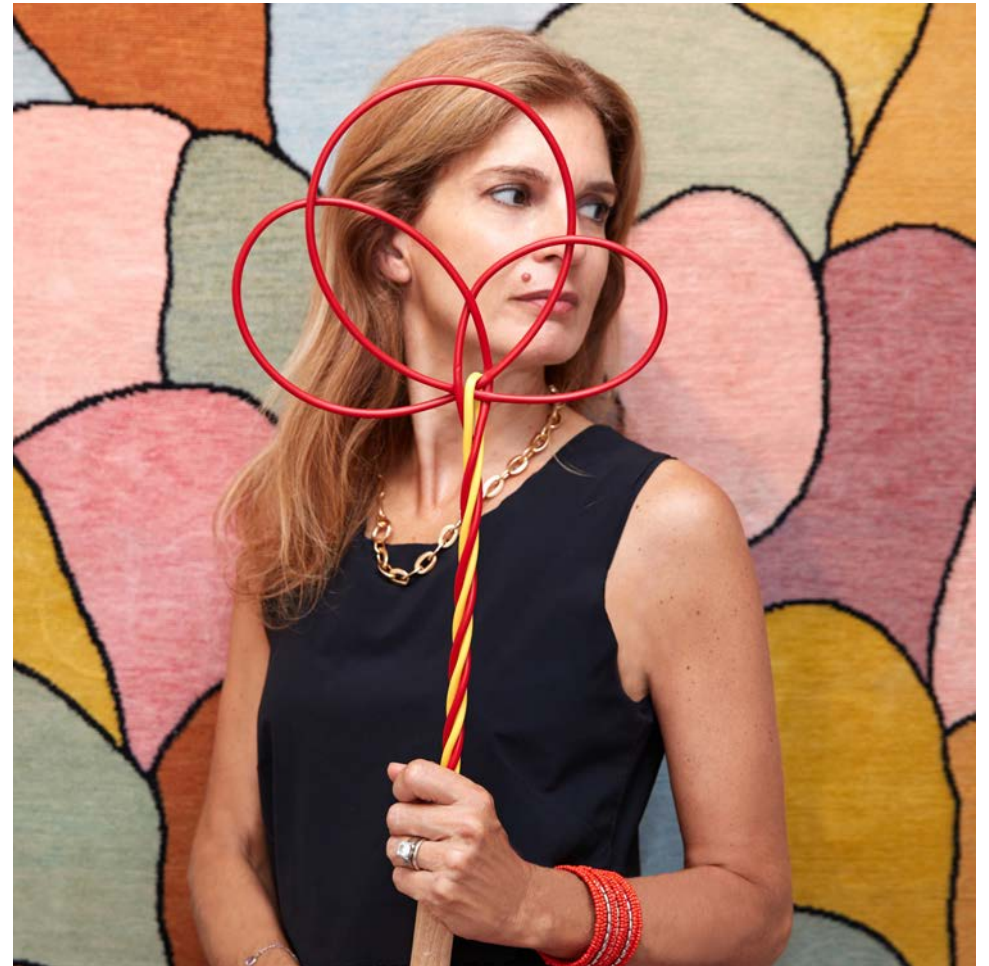
Œuvres Textiles . Tisser une idée dans la matière





Qui Sara Badr Schmidt une artiste plasticienne née à Stockholm. Suédoise et libanaise, elle a vécu entre le Liban, la France et la Suède. Elle vit et travaille actuellement à Paris. Son approche est poétique et inclusive, afin de susciter émotions et questionnement. Sa volonté est de rendre le spectateur acteur, en abolissant la frontière entre l'œuvre et l'individu, que ce soit par le biais d'installations immersives lors d'expositions ou d'œuvres fonctionnelles avec lesquelles une appropriation s'établit. Dans son travail, les différents sens, que ce soit la vue, le toucher ou l'ouïe sont souvent sollicités.

Ses idées s'expriment essentiellement dans des peintures, photographies, vidéos et œuvres fonctionnelles. Son travail a été présenté à Paris, Beyrouth, Milan et New York. Ses œuvres font l'objet d'une réflexion sur l'impact des frontières géographiques et sur la relation de l'homme face à son environnement. De part leur utilisation, les œuvres fonctionnelles quand à elles concrétisent son désir de ramener l'art dans notre quotidien, le transformant en une expérience sensorielle.





Quoi Rendre le spectateur acteur en abolissant la frontière entre l'œuvre et l'individu, l'aboutissement de cette démarche étant des œuvres fonctionnelles. Sara Badr Schmidt souhaite ainsi ramener l'art dans notre quotidien au travers d'œuvres sensorielles fonctionnelles, notamment textiles dont des tapis faits sur mesure avec lesquels l'on vit, en se les appropriant. Des pièces qui relèvent autant de la fonction que de l'expression personnelle. Elles remettent en question les applications traditionnelles des matériaux. Chacune de ces œuvres raconte une histoire spécifique d'une manière poétique ouvrant ainsi la porte à l'imaginaire.

En découvrant l'artisanat du tapis, l'artiste décide de l'intégrer dans son vocabulaire créatif. Le tapis est un objet avec lequel on vit de façon intime, il fait appel aux différents sens, visuels et tactiles. La conception, la teinture des fibres reproduite à l'œil d'après des couleurs qu'elle crée, la sélection des matières participent à la création de tapis uniques et artistiques. Ces créations sont souvent l'objet d'une commande particulière, pièces uniques ou éditées en séries limitées.

Le tapis a également des propriétés d'absorption sonore et thermiques. La fabrication ancestrale et éco-responsable combinée à une création contemporaine font de ces pièces un pont entre le passé et le présent pour un objet d'art du monde de demain. Bien entretenue, une œuvre textile est un objet transmissible de génération en génération faisant ainsi partie de l'histoire familiale.





Comment

La qualité et la considération écologique sont essentielles lors de la fabrication des œuvres textiles. Le sur-mesure, un atout majeur : pour la création des tapis, tous les éléments de l'architecture intérieure sont pris en compte, les dimensions de l'espace, la distribution des meubles, la lumière, les usages ainsi que la personnalité et l'histoire des commanditaires.

L'étude des lieux, la simulation de différentes propositions, le développement du concept retenu, la création d'échantillons matières et couleurs sont les étapes préliminaires incontournables qui garantissent un résultat optimal.

Les œuvres textiles de Sara Badr Schmidt sont fabriquées par des manufactures qui respectent un mode de fabrication artisanal et éthique. Toutes les étapes sont manuelles, la filature des matières, la teinture, le tissage et le finissage, faisant ainsi de chaque œuvre une pièce originale. La très forte densité utilisée est garante de la qualité de l'objet et permet également une très grande précision dans la finition des dessins. Ces œuvres sont exclusivement composées de matières naturelles telles que la soie, le cachemire, l'alpaga, la laine himalayenne, les fibres végétales, ce qui leur procure un aspect visuel vivant tout en garantissant une texture du plus grand confort.

C'est l'équilibre entre une création, une fabrication traditionnelle de qualité et le choix de matières nobles qui font de chaque œuvre textile une pièce unique.



Création sur-mesure, c'est à dire

Inspiration



Etude des couleurs et rendu textile



Fabrication artisanale et éthique

3 à 6 mois

Matières naturelles :
soie, cachemire, alpaga, lin,
fibres végétales

Très haute densité pour une
qualité d'exception

Certificat d'authenticité



Dessin préparatoire
de l'oeuvre



Pièces uniques ou séries limitées



Branches

Le visuel de ce tapis fait écho à l'environnement de la pièce pour laquelle il est destiné : de grandes fenêtres donnant sur des arbres et au plafond une charpente de poutres en bois. En travaillant sur le projet de ce tapis, l'évidence pour Sara Badr Schmidt a été de reproduire sur le sol un de ses tableaux représentant des branches.

Ainsi dans cette grande pièce à vivre, se raconte une histoire avec comme acteur principal le bois, dans tous ses états : les arbres visibles des fenêtres, les bûches près de la cheminée, la charpente au plafond. Et au sol le tapis avec une représentation picturale de branches, qui telles sur une estampe japonaise, semblent avoir été tracées à l'encre à l'aide d'un pinceau, relevées par des fils métalliques d'or et de cuivre.

Le fond clair du tapis, mélange de fibre d'eucalyptus et de laine, rajoute de la luminosité à la pièce, le chatouillement des fibres est modulé tout au long de la journée par la lumière naturelle qui s'y reflète.

Tout comme nombre de ses créations, Branches est un hommage à la nature qui est et restera toujours la terre nourricière de l'inspiration de l'artiste.

Noué main

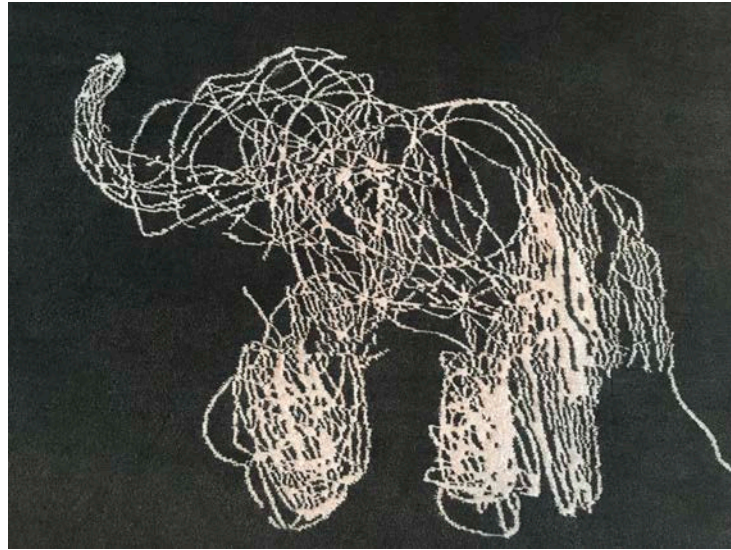
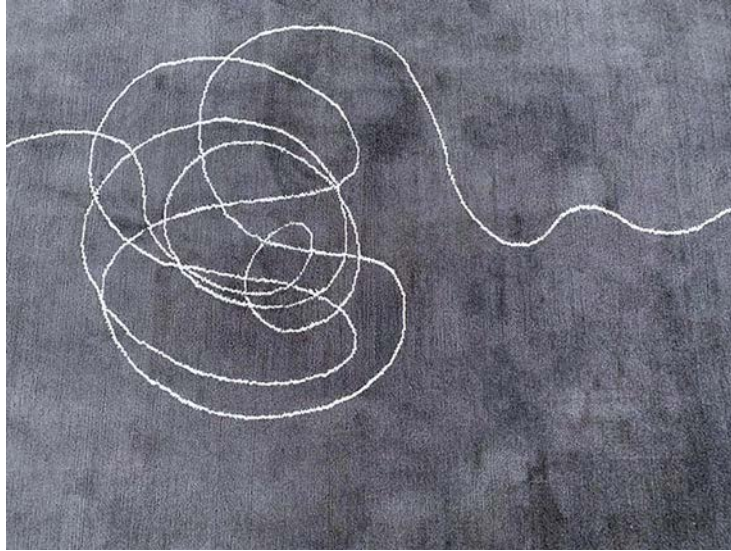
Laine himalayenne, fibre d'eucalyptus et fibre métallique

150 000 nœuds/m²



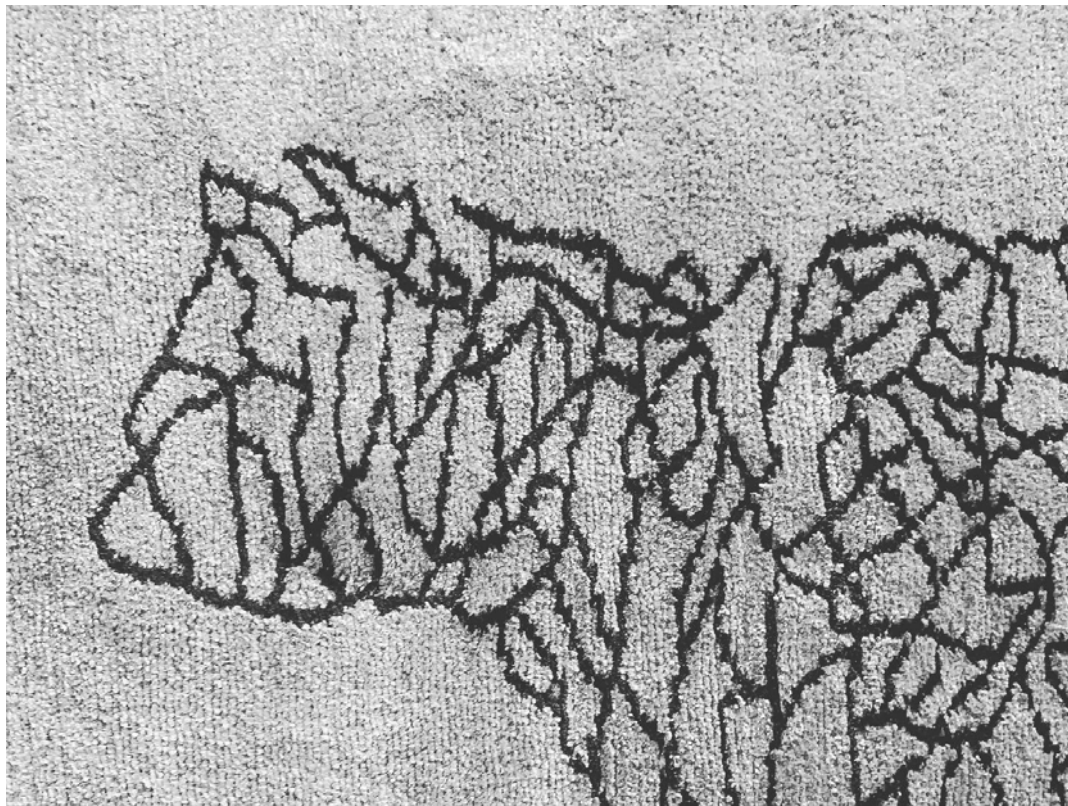






Follow the line

Le hasard d'une ligne ou d'un fil qui s'entrelace et se recoupe indéfiniment. Tout à la fois ludiques, raffinées et sobres, les différentes déclinaisons de **Follow the line** sont abstraites ou figuratives. La matière des tapis de cette série a été étudiée afin que sa texture soit la plus moelleuse possible apportant ainsi chaleur et confort.





Follow the line / Fil Rouge, a été dessiné pour le couloir central d'un appartement présentant une collection d'art.

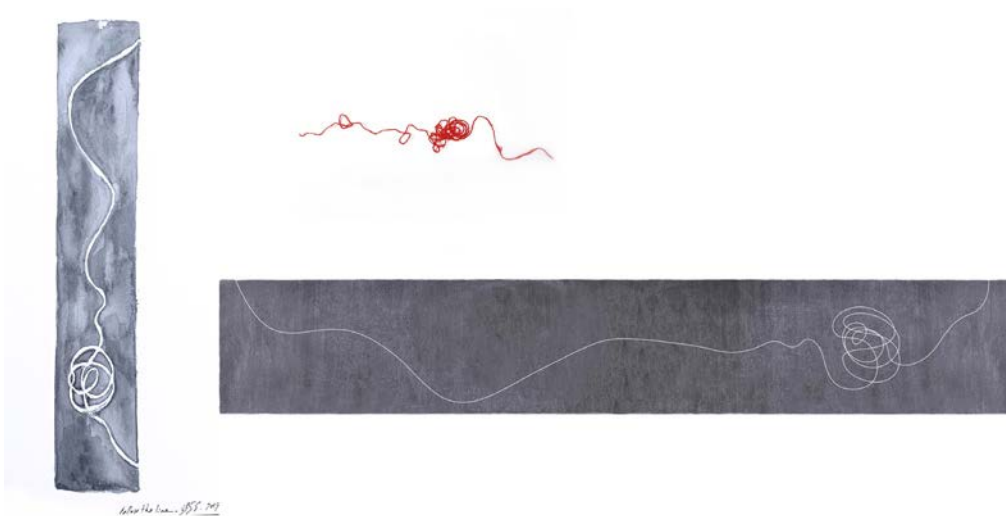
Un fil conducteur dirige les pas vers les différentes pièces de l'appartement. Avec cette commande, l'enjeu pour l'artiste était de créer un tapis ayant une personnalité propre à lui tout en s'adaptant aux différents accrochages d'œuvres, les valorisant tel un écrin.

De plus, les qualités acoustiques du textile permettent d'absorber les bruits, apportant ainsi un confort optimal à cet espace central.

Noué main

Laine himalayenne et fibre d'eucalyptus

150 000 nœuds /m²







Follow the line / Cat

Sushi, le chat de la maison, a inspiré le dessin de ce tapis. Sous la forme d'un chat au départ, une ligne mène les pas à travers le salon. Elle évolue pour devenir abstraite de l'autre côté de la pièce, soulignant les deux parties distinctes du salon tout en les réunissant.

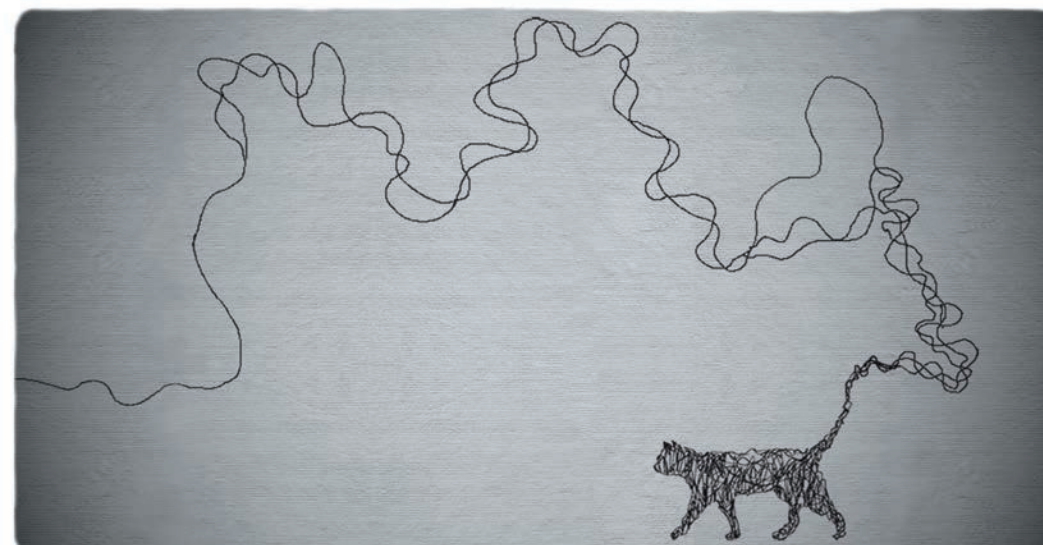
Le moelleux de ce tapis ajoute de la chaleur et du confort à l'espace. Les bords du tapis ont été arrondis pour suivre les courbes des meubles et adoucir l'angulosité de l'espace.

La couleur a été étudiée pour capter la lumière tout au long de la journée modulant ainsi l'ambiance générale de la pièce.

Noué main

Laine himalayenne et fibre d'eucalyptus

150 000 nœuds /m²





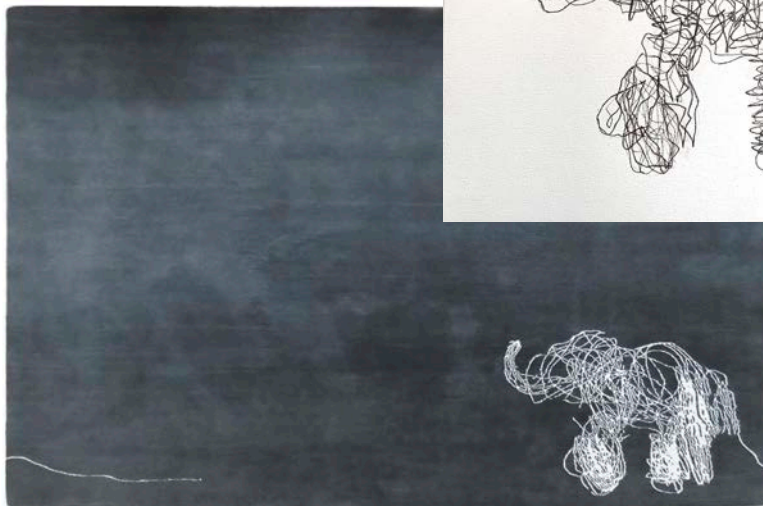
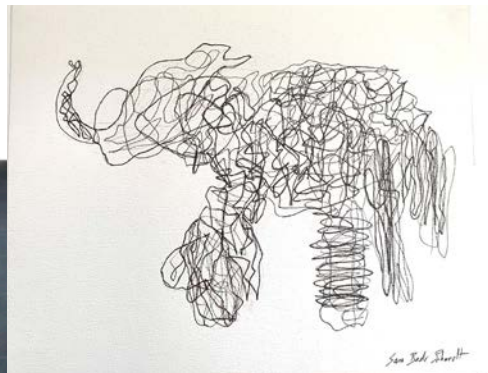
Follow the line / Elephant, un enchevêtrement de lignes tracées sur une feuille de papier donnant naissance à une forme identifiable, un éléphant. La taille de l'éléphant s'adapte selon l'utilisation du tapis. Placé sous un meuble, l'éléphant se fait tout petit pour rester visible et le tapis devient minimaliste. Sans contrainte de visibilité, l'éléphant s'étale sur toute la surface si bien qu'il en devient presque abstrait.

Cet éléphant est composé d'un entrelacs de lignes blanches. La teinte du fond uni gris a été travaillée pour obtenir celle de la carnation de l'éléphant. Le tout s'apparente à un dessin à la craie sur un tableau d'ardoise.

Noué main

Laine himalayenne et fibre d'eucalyptus

150 000 nœuds /m²





Follow the line / Petit Poucet est inspiré de ces galets que l'on ramasse lors de balades en forêt ou sur les bords de plages. Au milieu d'une multitude de cailloux, les yeux se fixent sur une pierre en particulier. Elle est différente des autres, on ne saurait pas vraiment dire pourquoi. L'on ressent un besoin irrésistible de la mettre dans sa poche, sans savoir ce que l'on va en faire. C'est cette expérience humaine, quasiment inscrite dans la mémoire collective que l'artiste a cherché à retranscrire dans cette série de tapis. Petit Poucet est une autre façon de penser l'œuvre sensorielle fonctionnelle. Cette série de tapis, en réalité composée d'un ou plusieurs éléments, s'adapte ainsi aux besoins du moment et de chacun. De part leurs formats, ils s'intègrent facilement à tout environnement. Une utilisation plus simple et mobile : soit déposés tel un chemin dans un couloir ou empilés les uns sur les autres formant une petite sculpture, on peut les disséminer au sol pour en faire une assise temporaire. Comme pour tous les tapis de la série Follow the Line, la matière a été étudiée afin que sa texture soit la plus moelleuse possible apportant ainsi chaleur et confort. Les couleurs sont travaillées jusqu'à obtenir les teintes les plus naturelles et minérales possible.

Noué main

Laine himalayenne et fibre d'eucalyptus
150 000 nœuds /m²





Colorshot

S'inspirant d'un tableau du Trecento italien et reprenant les caractéristiques du vitrail, datant de cette même période, le dessin de ce tapis est la retranscription abstraite d'un visuel du passé dans une image résolument contemporaine.

La juxtaposition de plusieurs plages de couleurs de diverses matières et compositions rend le toucher de **Colorshot** vivant et soyeux. Décliné en rond, carré et rectangle, ce tapis se vit pleinement faisant appel à plusieurs sens. La vision est happée par ses couleurs franches et le jeu de la lumière se reflétant sur les différentes matières alors que le toucher s'amuse à ressentir la soie, le cachemire ou la laine selon l'endroit touché.

Noué main

Soie, cachemire et laine himalayenne

300 000 nœuds/m²





Reflection / Colorshot

Reflection / Colorshot est une œuvre inédite murale, elle se compose de textile et de vitrail.

S'inspirant d'un tableau du Trecento italien et reprenant les caractéristiques du vitrail, **Reflection / Colorshot** est l'interprétation abstraite et contemporaine d'un visuel du passé.

C'est une œuvre que Sara Badr Schmidt a voulu vivante et soyeuse, juxtaposant des couleurs franches déclinées dans des matières variées comme le verre, la soie et la laine.

L'image du contemplateur s'y reflète entrecoupée par les parties textiles et se teinte au gré des couleurs du vitrail.

A priori objet fonctionnel puisque miroir nous nous rendons vite compte que ce n'est qu'une illusion, l'image renvoyée étant teintée et déformée. Des œillets apposés de façon symétrique sur le pourtour permettent d'orienter l'accrochage de l'œuvre selon son envie.

Reflection / Colorshot est l'hommage de l'artiste au savoir-faire des métiers artisanaux.

Des verres soufflés main, découpés à partir de gabarits et argentés, ont été insérés sur la partie textile composée de soie et de laine teintées sur mesure et tuftée à la main.

Produit à Aubusson par la Manufacture Robert Four

Matières : soie, laine et verre soufflé main argenté

Edition limitée à 8 exemplaires

Les particularités du verre soufflé et du textile font de chaque exemplaire une pièce unique





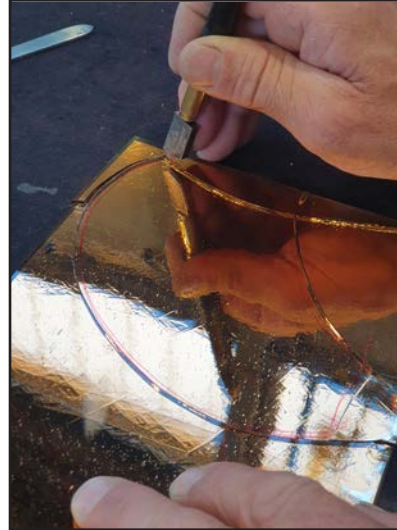
Making-Of



inspiration et sketch



matières et couleurs



verre soufflé main : découpe et argenture



teinture sur mesure : soie et laine



tuft à la main



gabarits pour les parties en verres



insertion des verres soufflé main





Cloud

Spécialement conçu pour être dans un lieu avec vue sur le ciel, Sara Badr Schmidt imaginé **Cloud** comme un dialogue entre le sol et le ciel.

Les clients ont demandé à Sara Badr Schmidt d'imaginer un tapis pour un espace vide situé devant une grande baie vitrée. Cette dernière s'ouvrant sur le ciel, l'artiste a eu l'idée de reproduire sur un tapis, un nuage qu'elle avait peint sur toile.

La peinture à l'huile a des caractéristiques bien particulières. Ces qualités ont dû être traduites avec des fibres. Le défi de cette œuvre était de réinterpréter un détail d'une peinture à l'huile en une œuvre textile. Les fibres d'eucalyptus et de laine ont été teintées selon les couleurs du tableau, dans une subtile palette de nuances de bleu. La matière, travaillée sur le pourtour en laine bleue, évolue progressivement vers le centre en fibre d'eucalyptus pour reproduire la profondeur du ciel et l'aspect brillant des nuages, vecteurs de lumière. Un artisan capable d'interpréter visuellement un dessin a été spécialement désigné par la manufacture pour réaliser ce travail. Une étroite collaboration avec l'artisan a eu lieu, avec de nombreux échanges et tests jusqu'à atteindre le résultat final, transformant une peinture à l'huile en une œuvre textile. L'artiste a souhaité un arrasage des minimum des fibres pour conserver un aspect doux et vaporeux, semblable aux nuages.

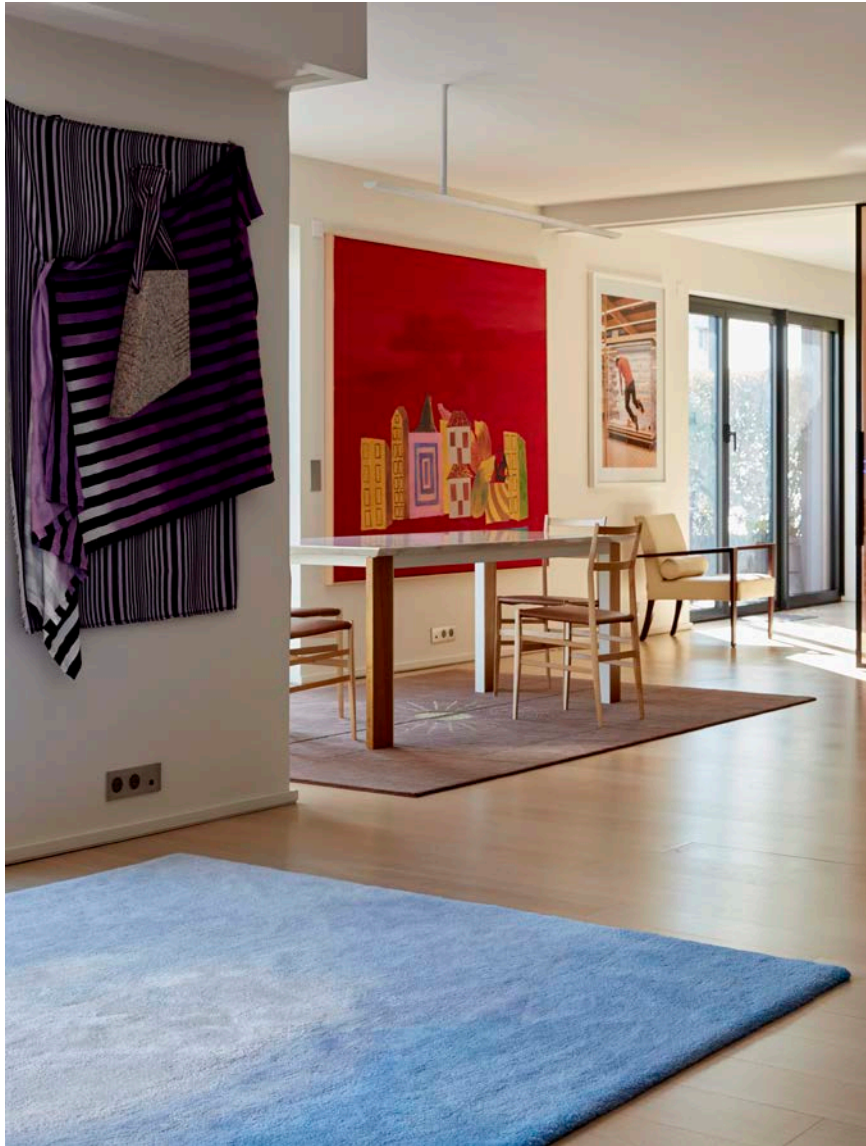
Tufté à la main

Fibre d'eucalyptus et laine

Haute densité





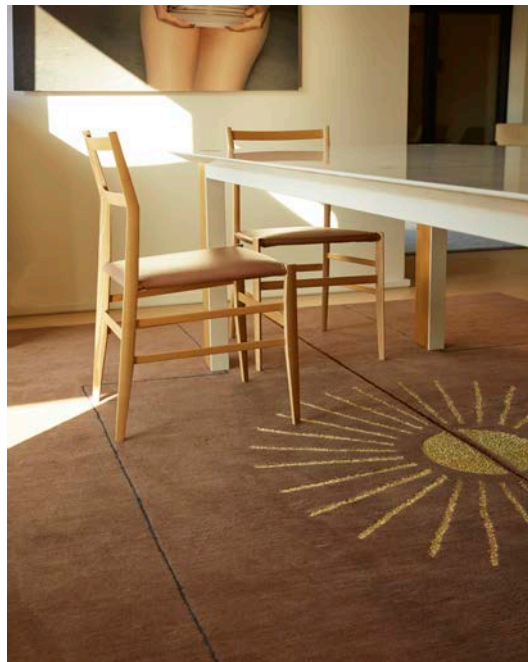
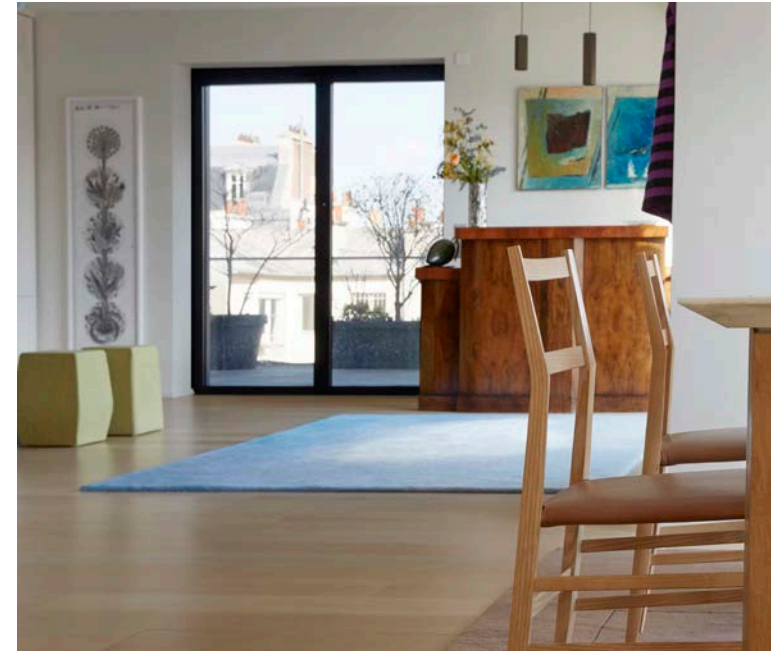




The Golden Project

The Golden Project est un ensemble d'œuvres textiles graphiques créées en résonance avec le tapis **Cloud**. Quatre pièces composent cette série : **Golden Sun, Golden Lines, Golden Dust, Golden Path**.

Pour ce projet, Sara Badr Schmidt mêle différentes sources d'inspiration issues des civilisations anciennes : un proverbe chinois, un observatoire solaire représenté sur le sol de la cathédrale de Palerme et une triade symbolique de l'Antiquité classique.





Golden Sun

Golden Sun, un soleil doré rayonne au centre du tapis et vient faire écho au nuage posé à quelques mètres de lui.

Ce tapis illustre l'idée issue de l'Antiquité classique qui associe en une triade, le soleil, le cœur et l'or, entités qui se correspondent.

L'artiste a également puisé son inspiration du graphisme d'un observatoire solaire qui figure sur le sol de la cathédrale de Palerme. Le soleil central est encadré par des lignes en fibre cuivrée et en laine noire, motif que l'on retrouve sur **Golden Path**, une autre pièce de la série **The Golden Project**.

Noué main

Laine, lin et fibre métallique

150 000 nœuds/m²





The infinite is a square... without corners.

Golden Lines

Une page de papier arrachée sur laquelle on perçoit les lignes dorées d'une feuille d'écriture.

Au coin de cette page, on peut lire un ancien proverbe chinois :
"The infinite is a square without corners."

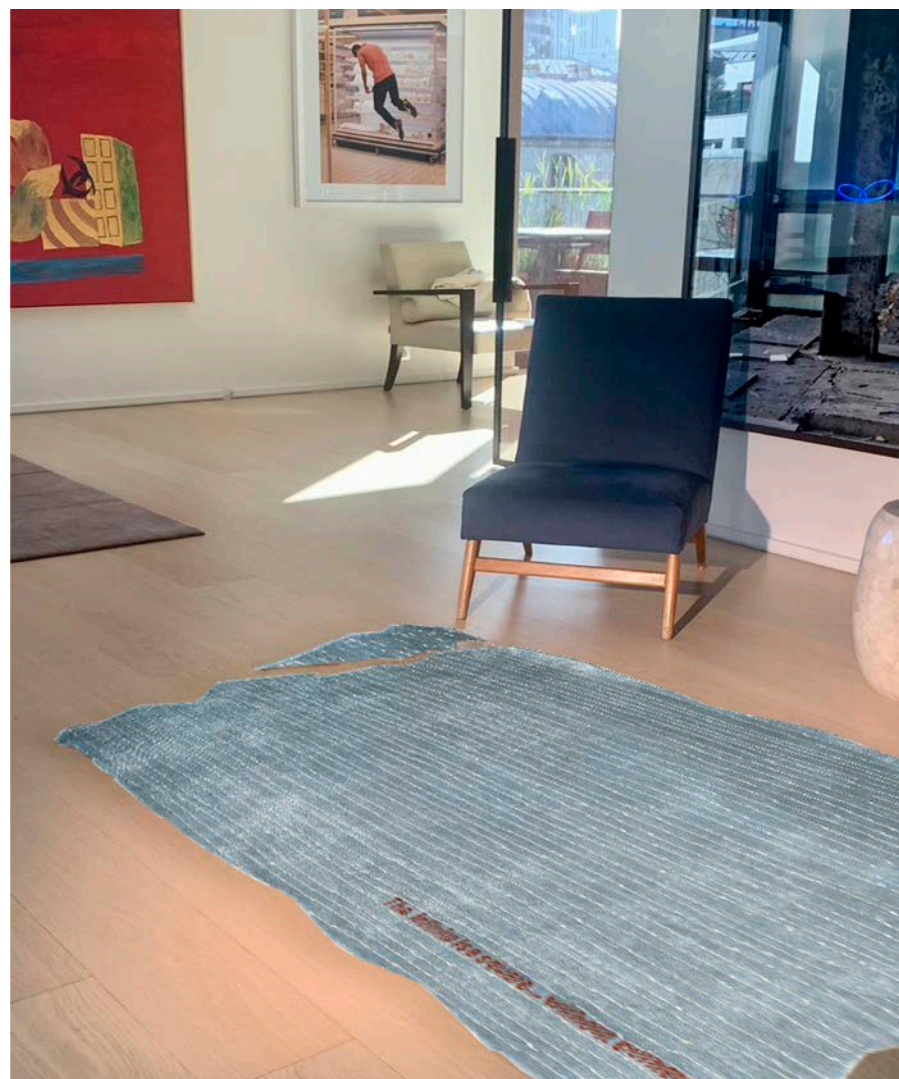
Le tapis est en soie, matière que Sara Badr Schmidt a choisi pour sa brillance afin de reproduire la couleur particulièrement subtile des feuilles d'eucalyptus, nuances de vert, de gris et de bleu. Les bords de ce tapis sont découpés pour suggérer une feuille de papier déchirée.

Golden Lines a été réalisé dans un nouage exceptionnel, ce qui a permis d'obtenir la précision des lettres.

Noué main

Soie, cachemire et fibre métallique

300 000 nœuds/m²





Golden Dust

Avec **Golden Dust**, Sara Badr Schmidt vient illustrer la phrase qui figure sur le tapis posé à quelques mètres de lui, **Golden Lines** : "The infinite is a square without corners."

Au centre de ce tapis un carré aux bords arrondis rayonne, allégorie du soleil de **Golden Sun**.

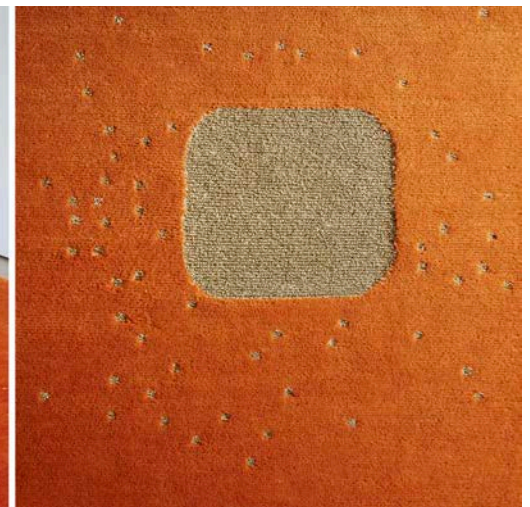
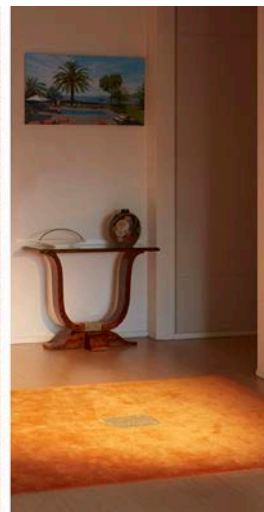
Tout autour, telle une poussière dorée, de petits carrés s'agglutinent pour finalement former le carré central.

Le fond d'un orange profond apporte un socle vibrant à cette danse de particules.

Noué main

Laine himalayenne, fibre d'eucalyptus et fibre métallique

150 000 nœuds/m²





Golden Path

Golden Path accompagne les pas à travers le couloir qui dessert la partie privée de l'appartement pour finir dans la chambre à coucher.

Une ligne centrale en fibre métallique de couleur bronze inspirée du graphisme d'un observatoire solaire qui figure sur le sol de la cathédrale de Palerme, traverse ce tapis constitué de trois parties qui s'assemblent telles un puzzle.

Neuf petit carrés dorés ponctuent le cheminement pour finalement constituer un grand carré, point final du tapis. Une troisième partie bifurque dans le dressing avec en son centre neuf autres petits carrés dorés.

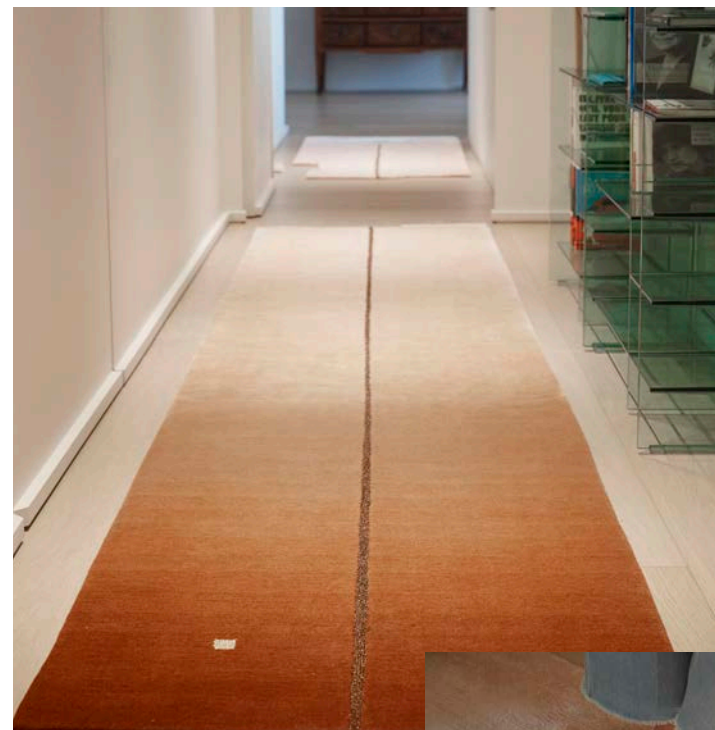
Un subtil dégradé vient souligner la perspective de ce lieu de passage. La laine cède graduellement la place à de la soie et pour finir le cachemire prend le dessus dans la partie qui mène au dressing.

En plus d'être visuelle, cette progression de matières transforme la traversée de ce tapis en une expérience sensorielle.

Noué main

Soie, cachemire, laine himalayenne et fibre métallique

150 000 nœuds/m²





Cose Naturali

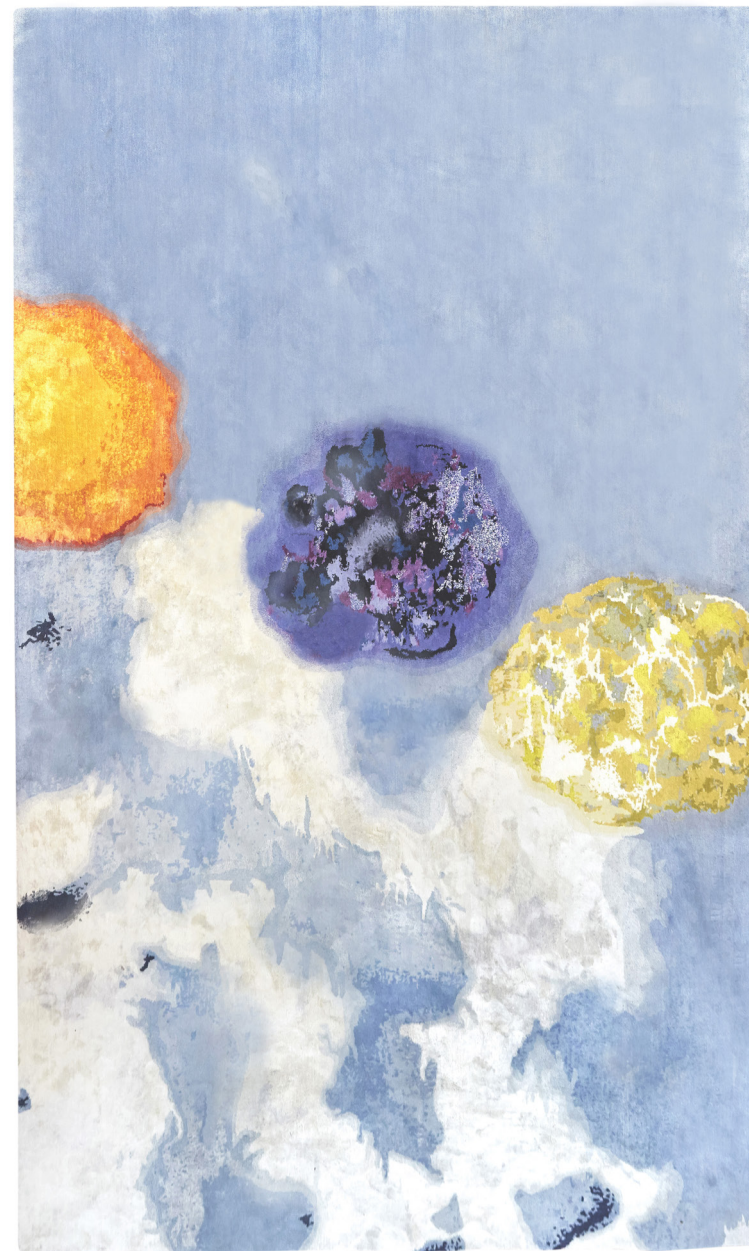
Feuillages, fleurs, éléments naturels, **Cose Naturali** est un hommage à l'un des thèmes de prédilection de l'art depuis le 16ème siècle et notamment des maîtres hollandais, la nature morte. Pour évoquer les effets de transparence et de profondeur de la peinture, Sara Badr Schmidt a utilisé une combinaison de matériaux, soie, laine et cachemire. Un nouage très dense contribue également à la qualité du résultat final. La fabrication de ce tapis a été similaire à celle d'un tableau, des touches de couleurs ayant été apposées au fur à mesure selon le ressenti de l'œil en travaillant les volumes qui semblent être en trois dimensions.

Le toucher est d'une grande richesse, l'enchevêtrement de soie, cachemire et laine crée une sensation contrastée et subtile renforcée par la profondeur du tapis qui apporte un confort sans équivalent.

Noué main

Soie, cachemire et laine himalayenne

300 000 nœuds/m²









Splash

Conçu pour une pièce donnant sur une terrasse verdoyante, **Splash** est une mosaïque de nuances de bleu dans laquelle le regard se noie. Evoquant l'eau, ce tapis fait le lien entre l'intérieur et l'extérieur.

L'artiste s'est inspirée de ses longeurs de natation et des heures passées le regard noyé dans le bleu de l'eau, et plus spécifiquement pour cette création, du carrelage d'une piscine.

Un savoir-faire artisanal exceptionnel a permis la réalisation de ce patchwork de matières et de couleurs quadrillé par un fil métallique doré.

Cette alternance de soie, cachemire et laine permet un jeu de lumière subtil accentué par l'or du quadrillage.

Noué main

Soie, cachemire, laine himalayenne

et fibre métallique dorée

300 000 nœuds/m²





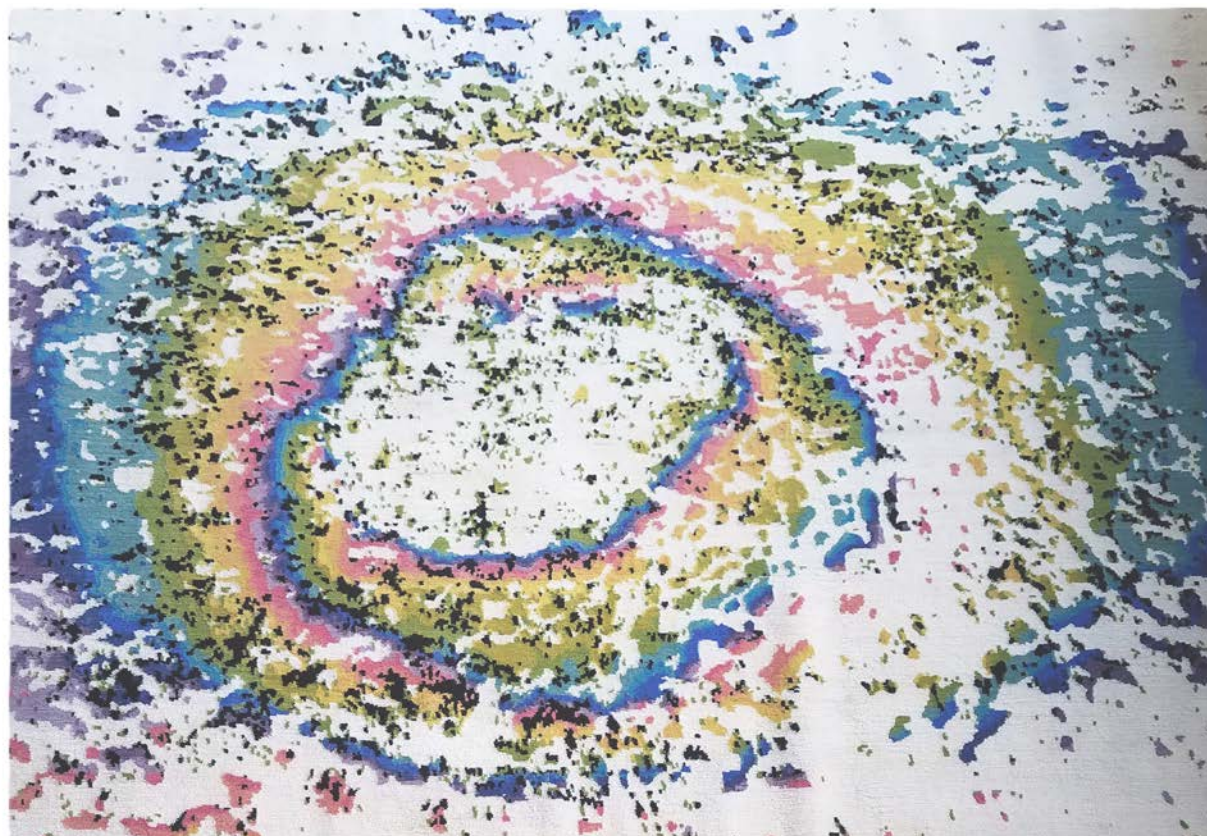
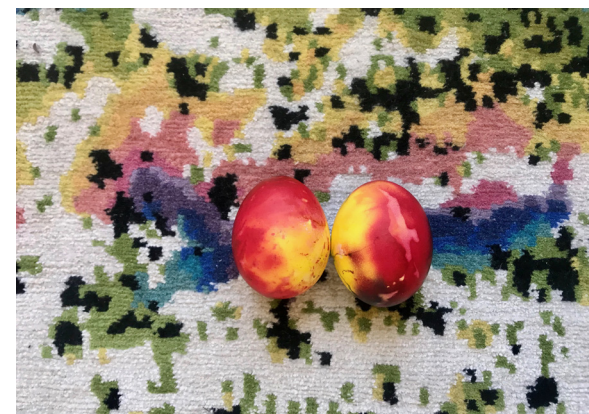
Street Rainbow

Street Rainbow évoque un grand plongeon coloré. Les tonalités des couleurs s'emmêlent pour former un arc-en-ciel circulaire. Sara Badr Schmidt s'est inspirée de l'observation d'une goutte d'essence sur le bitume après la pluie, prouvant ainsi que l'extraordinaire et la beauté existent dans les choses les plus anodines. Le travail d'imbrication des couleurs et la subtilité du tissage confèrent à ce tapis une très forte identité.

Noué main

Soie et laine himalayenne

300 000 nœuds/m²





Universe

“ l’univers est une boîte qui contient la terre
qui est une boîte qui contient la maison
qui est une boîte qui contient l’homme
qui est une boîte qui contient l’âme
qui est une boîte qui contient l’univers .”

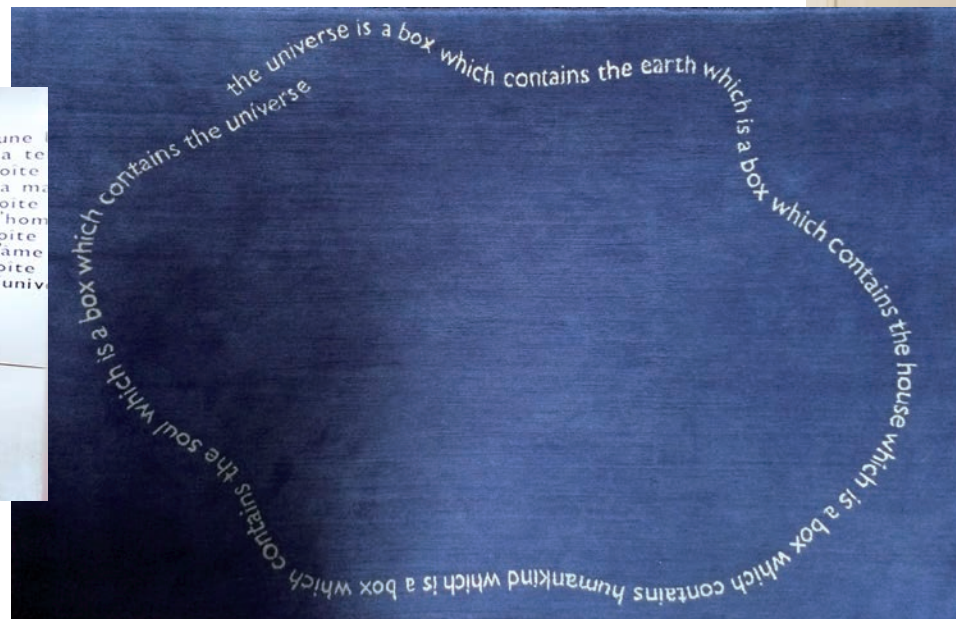
Inspirée d’une œuvre faisant partie d’une installation présentée lors d’une des expositions de l’artiste, cette pensée s’immisce sur un fond monochrome au tissage très dense et s’impose comme le fil directeur du tapis.

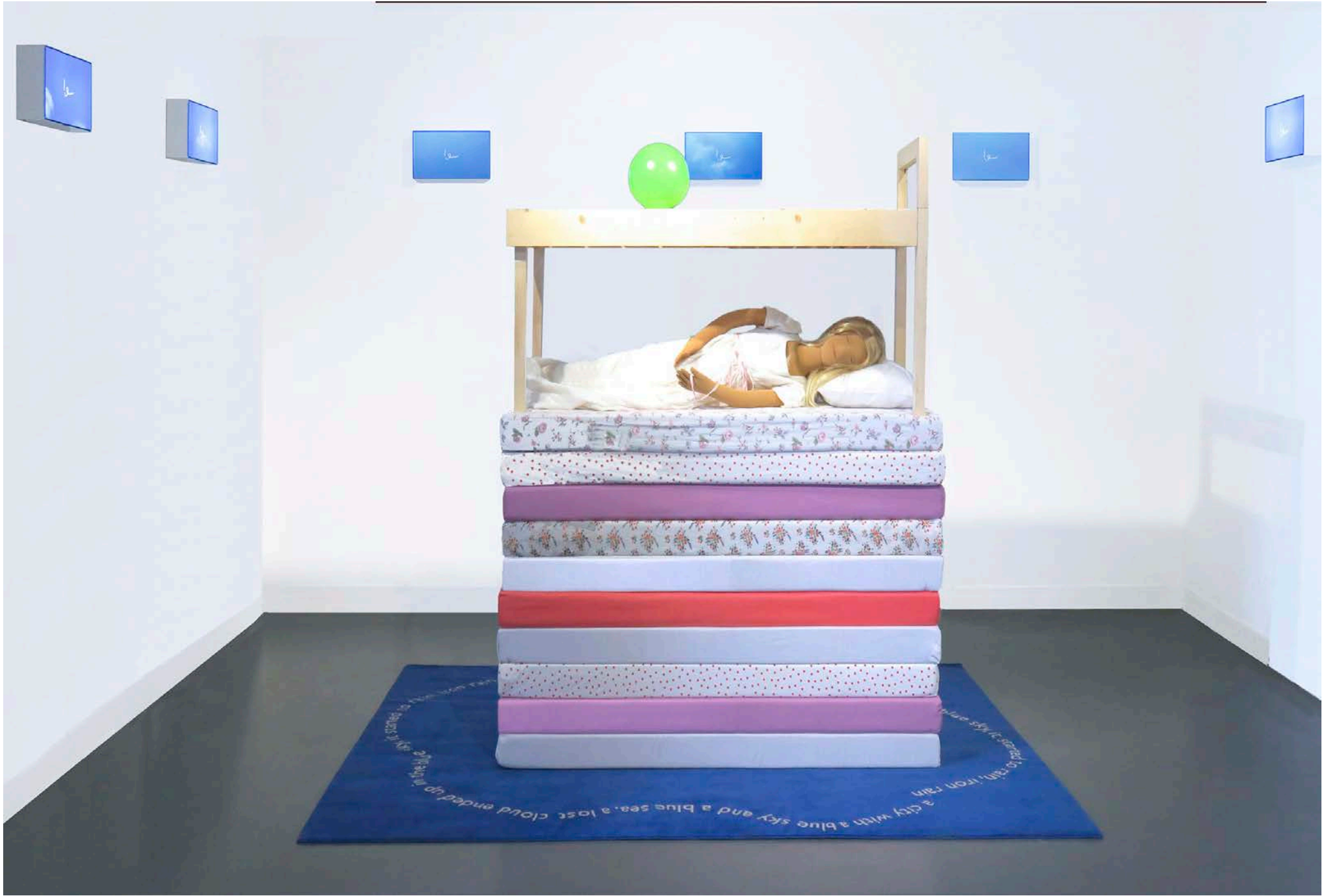
Universe est minimaliste dans sa forme et complexe dans sa technique car un nouage très serré et précis a permis d’obtenir la petite taille et la netteté des caractères.

Noué main

Laine himalayenne et soie

300 000 nœuds/m²





Petit Pois

“A city with a blue sea and a blue sky. a lost cloud ended up in the blue sky, it started to rain, iron rain”.

Cette œuvre textile fait partie de l'installation, “Il était une fois un petit pois”, présentée à la Galerie Agial. Le fond bleu évoque la mer et le ciel alors que la forme de la phrase rappelle le nuage cité dans le texte.

Petit Pois est minimaliste dans sa forme et complexe dans sa technique car un nouage très serré et précis a permis d'obtenir la petite taille et la netteté des caractères.

Noué main

Laine himalayenne et soie

300 000 nœuds/m²





Moss

Organique et tactile, **Moss** est la continuation visuelle du jardin extérieur à l'intérieur de la pièce. Inspirée d'un dessin d'enfance, Sara Badr Schmidt a utilisé les marques du temps visibles sur les bords de la feuille ou la décoloration de l'encre au fil des ans pour créer ce tapis. Imitant la mousse, de petites touffes de hauteurs et de compositions différentes émergent sur la surface plane du tapis, un jeu de hauteurs apporte une dimension visuelle et tactile. Les bords sont irréguliers et des fissures ponctuent l'ensemble.

Moss retranscrit la texture organique de la surface d'un jardin, sa rugosité et ses irrégularités. Pour exprimer ces particularités, l'artiste a exploité toutes les possibilités offertes par les techniques du tapis noué main. Différents matériaux ont été utilisés, du lin pour les sillons, un mélange d'eucalyptus et de laine pour le fond et les touffes de mousse, dans des proportions différentes selon les endroits. Les couleurs, variations de verts, ont nécessité un travail subtil de teinture des fils, assemblés de manière unique dans chaque section du tapis.

Noué main

Laine himalayenne, lin et fibre d'eucalyptus

150 000 nœuds/m²





Beach

Pour cette composition Sara Badr Schmidt s'est inspirée d'une photographie qu'elle a prise d'une plage et des trois bandes géométriques presque abstraites que forment le ciel, la mer et le sable.

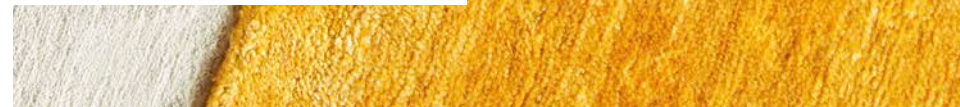
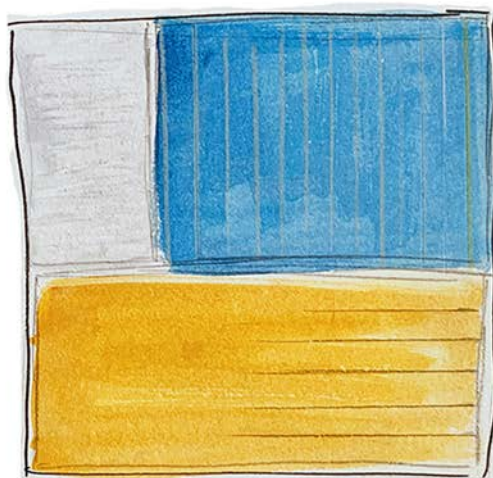
Beach est constitué de trois champs de couleurs amovibles et interchangeables, permettant ainsi de composer son tapis au gré de ses envies ou des saisons.

De matières différentes, laine, soie et fibre de bananier, ces trois parties reflètent la lumière chacune à sa façon tout au long de la journée et créent ainsi un jeu visuel à l'instar de l'évanescence de l'éther, de la transparence de l'eau et de la matité du sable.

Noué main

Soie, laine himalayenne et fibre de bananier

300 000 nœuds /m²





pause

Pause

S'inspirant de la mire de la télévision qui apparaissait pour signifier une pause, **Pause** est une invitation à s'arrêter, à prendre du temps, seul, en famille ou entre amis, dans un bain de couleurs joyeuses et ludiques.

Conçu pour l'espace dédié à la détente d'une maison très contemporaine bâtie en pleine nature, ce tapis aux couleurs joyeuses est une ode à la légèreté.

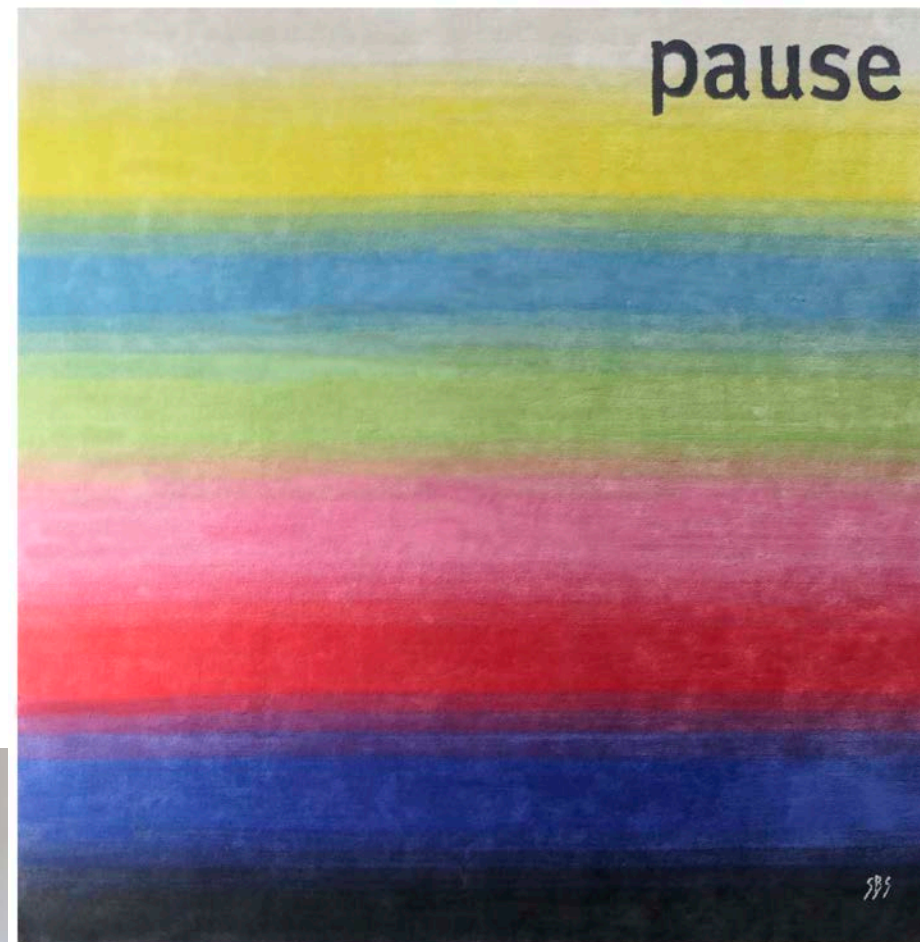
Les striures aux tons vifs et décidés s'entremêlent les unes après les autres dans un dégradé finement tissé apportant ainsi une touche de douceur et d'apaisement visuel.

Conçu en laine et en fibre d'eucalyptus, ce mélange de confort et de lumière fait de la pause un moment privilégié et serein.

Noué main

Laine himalayenne et fibre d'eucalyptus

150 000 nœuds /m²





Smash

Clin d'œil à un court de tennis en terre battue, qui tout comme un tapis, est défini au sol dans une zone bien précise, **Smash**, de par son originalité, confère immédiatement une note ludique à la pièce où il se trouve.

L'artiste a porté une attention toute particulière à l'élaboration de la couleur afin de reproduire la teinte et l'aspect mat de la terre battue. Afin de bien les délimiter, les lignes blanches ont été réalisées en lin avec une ciselure des contours.

Noué main
laine himalayenne et lin
150 000 nœuds/m²





Mirror

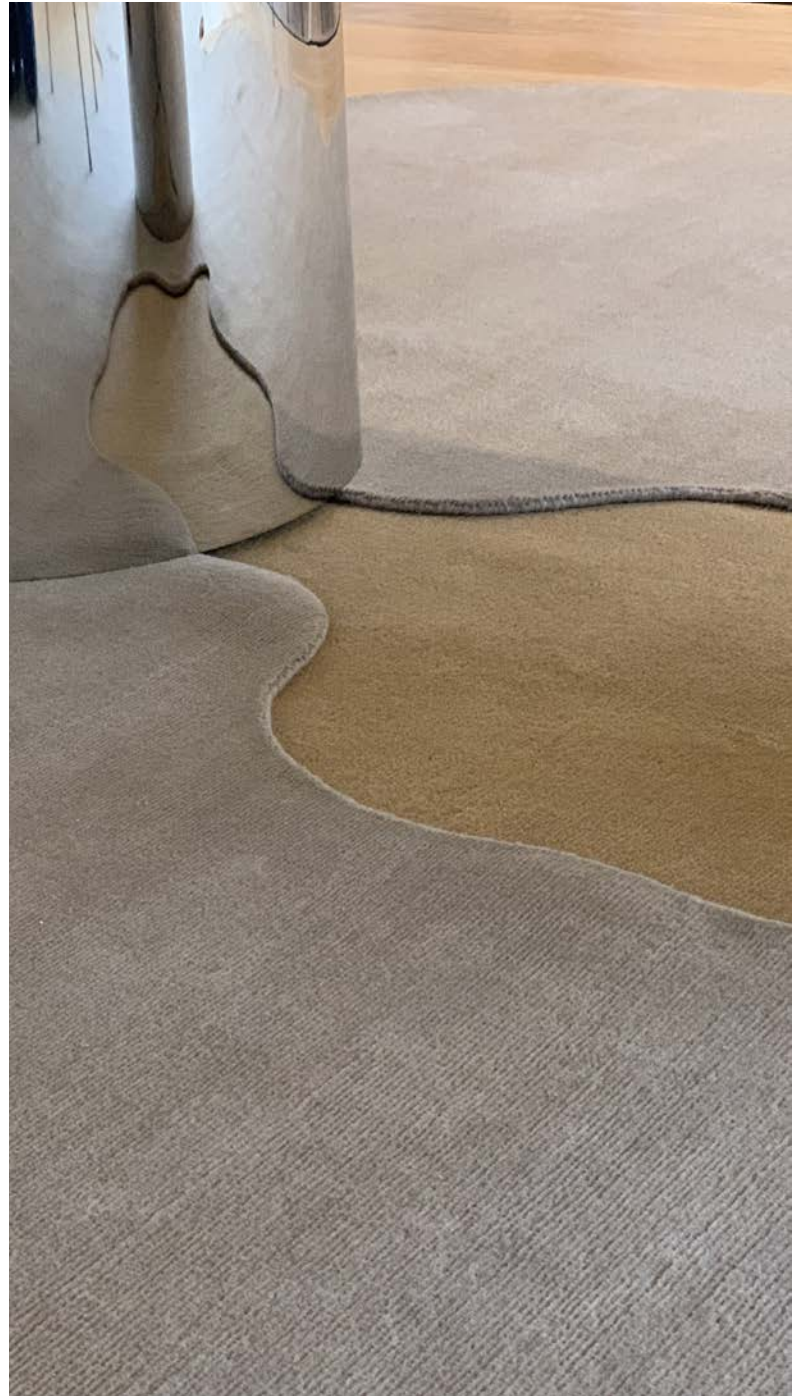
Sara Badr Schmidt a conçu **Mirror** spécifiquement pour la pièce dont il recouvre le sol. Son dessin reprend la frise du plafond en la déstructurant, la forme géométrique rectangulaire est redistribuée sur le pourtour tandis que l'ornement floral est stylisé et disséminé sur l'ensemble du tapis, le tout dans un dégradé de soie ocre. Il s'inscrit ainsi parfaitement dans la pièce, créant un dialogue entre le sol et le plafond et leurs deux époques bien distinctes. La nature soyeuse et chatoyante de la fibre d'eucalyptus est contrebalancée par l'aspect brut de la fibre d'ortie. Le mariage de ces deux matières confère au tapis l'effet miroitant d'un lac.

Noué main

Fibre d'ortie, fibre d'eucalyptus et soie

300 000 nœuds/m²





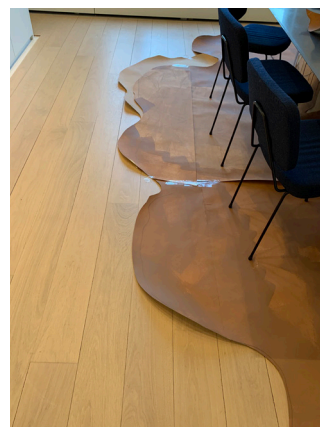
Puddle

C'est la vue d'une bougie fondue qui a inspiré **Puddle**. Deux fines couches se superposent pour un rendu et une sensation organique.

S'émancipant de la forme rectangulaire, l'intention de Sara Badr Schmidt est d'encourager la liberté des formes. Ainsi, malgré son volume important, ce tapis transmet une impression de légèreté et d'élégance. Avec sa personnalité à part, il habille à lui seul l'espace, lui conférant originalité et subtilité.

Afin que le tapis épouse parfaitement les formes des meubles et de la pièce pour lesquelles il a été créé, la production de plusieurs maquettes à l'échelle 1/1 ont été nécessaires. L'artiste a imaginé des ouvertures dans la couche supérieure du tapis permettant à la couche inférieure de transparaître à certains endroits.

Noué main
Laine himalayenne
150 000 nœuds/m²



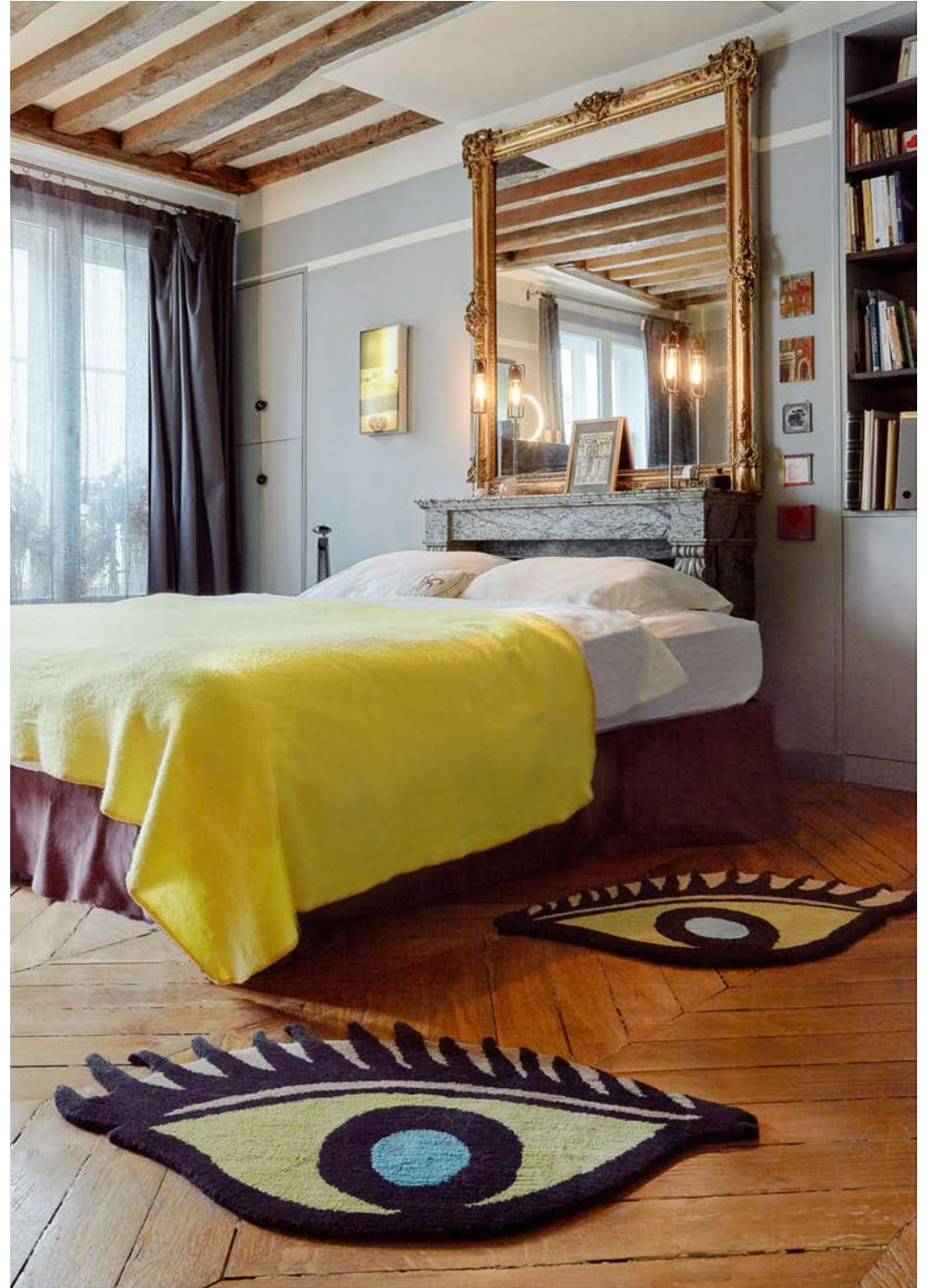
Contour

Les tapis **Contour** sont conçus pour s'adapter à l'agencement intérieur. Composés d'une ou de plusieurs pièces assemblées comme un puzzle, les tapis **Contour** privilégient les formes libres qui s'adaptent aux intérieurs et aux meubles. Cette flexibilité permet de bouger le tapis sans avoir à soulever les meubles, pour un maniement et un entretien facile.

Grâce à une méthode de travail sur mesure, Sara Badr Schmidt prend en compte tous les éléments de l'architecture d'intérieur pour concevoir un tapis **Contour** : les dimensions de l'espace, la distribution des meubles, la lumière et les usages.

Lors du processus créatif, l'artiste mène également une réflexion sur la matière. Les zones sur lesquelles nous ne marchons pas (sous une table, un canapé, un billard...) peuvent recevoir des empiècements réalisés en verre coloré et texturé. Ainsi les matières vibrent en fonction des variations de la lumière, tout au long de la journée. Chaque détail est ainsi pensé pour faire d'un tapis **Contour** une pièce incontournable, qui habille l'espace en s'imbriquant aux meubles.





Good Luck

Pour **Good Luck**, Sara Badr Schmidt s'est inspirée de l'œil porte-bonheur que l'on retrouve traditionnellement au Moyen-Orient.

L'idée génératrice du concept de ce tapis-objet est née de l'envie d'un tapis qui puisse être utilisé comme coussin d'assise.

Comme pour un puzzle, les différentes parties sont amovibles et peuvent être utilisées indépendamment au gré des besoins.

Décoratif, ludique et fonctionnel, une œuvre d'art et un objet porte-bonheur pour la maison.

Noué main

Laine, fibre d'eucalyptus et lin

150 000 nœuds/m²





“ Mon souhait, ramener l’art dans notre quotidien à travers la création d’œuvres sensorielles fonctionnelles. ”

sara@sarabadrshmidt.com

+33 6 73 73 97 36

1, rue Séguier, 75006 Paris, France

www.sarabadrshmidt.com



Œuvres textiles, tapis et visuels : design original tous droits réservés © Sara Badr Schmidt